

## KISI – KISI DAN INFORMASI LOMBA KOMPETENSI SISWA SMK BIDANG LOMBA: *INDUSTRIAL CONTROL*

---

### A. Peserta :

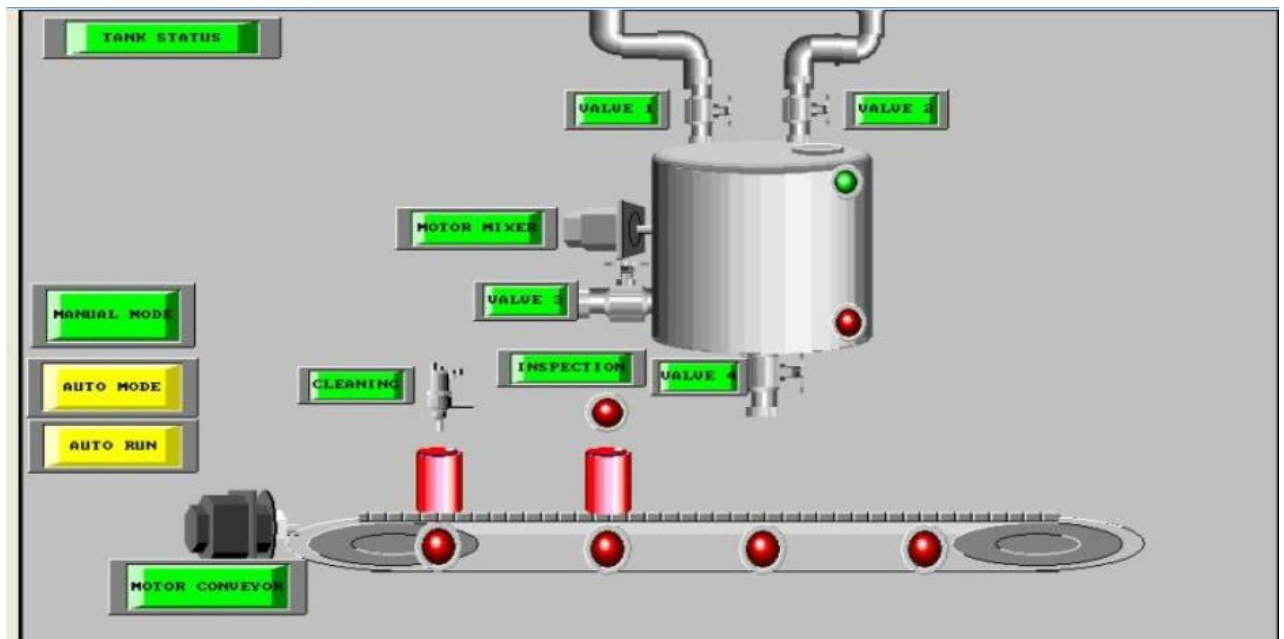
Peserta lomba keterampilan adalah siswa SMK yang terpilih dari hasil seleksi di sekolah. Lomba Keterampilan Siswa Tingkat Kabupaten/kota dilaksanakan untuk mengukur kompetensi siswa SMK bidang Industrial Kontrol dan mencari bibit unggul dari kabupaten/kota yang nantinya bisa diharapkan memperoleh medali emas pada LKS tingkat Provinsi tahun 2021.

### B. Judul Mata Lomba

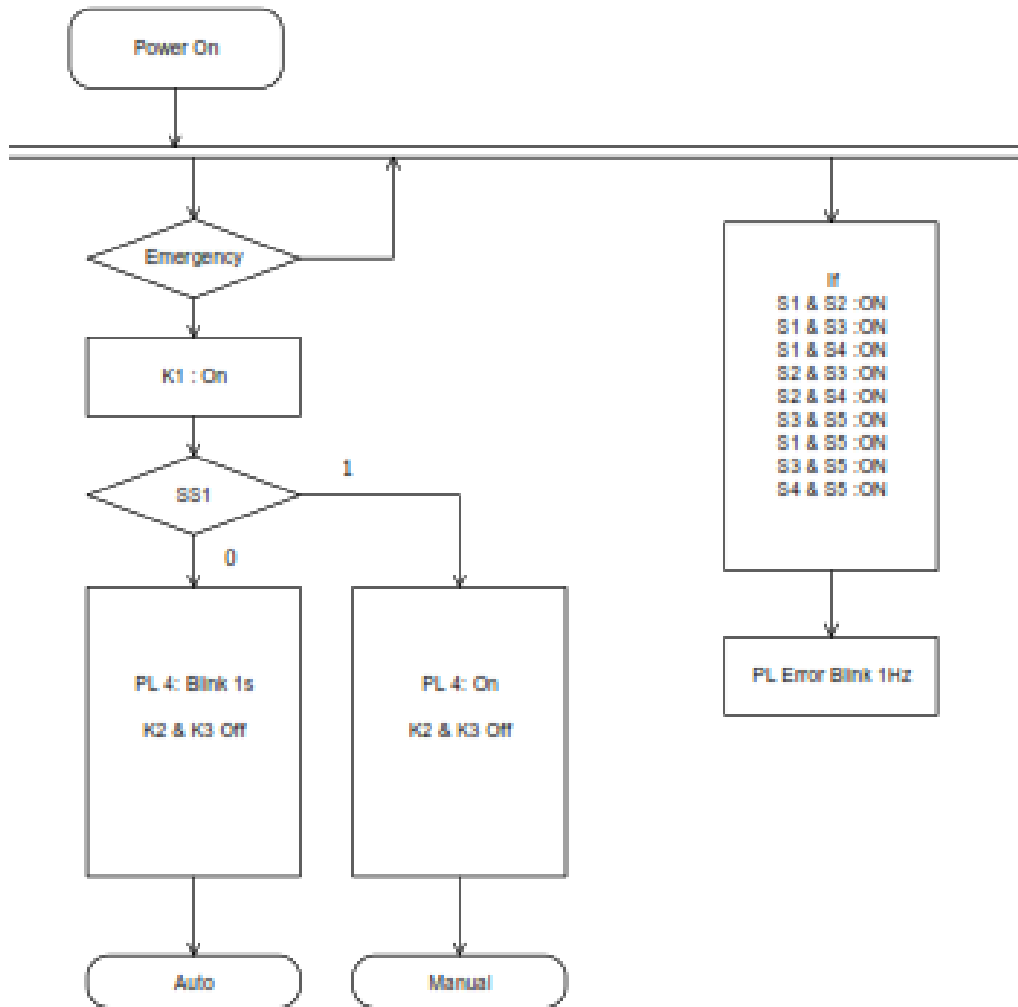
Perakitan dan pemasangan panel kontrol Pengendalian Sistim Tangki pengaduk dan Konveyor/ban berjalan

### C. Kisi – kisi soal

#### 1. Lay out Produksi



## D. Petunjuk Umum



## **E. Petunjuk Khusus**

1. Tahanan Isolasi yang diijinkan antar penghantar fase ke fase dan penghantar fase dengan netral tidak boleh kurang dari 1 M yang diukur dengan alat ukur insulation tester, tegangan kerja yang dipilih 500 V DC
2. Semua tahanan pembumian dari saluran masuk pada terminal ground terhadap penghantar yang dibumikan pada setiap titik yang dibumikan besarnya tidak boleh lebih dari  $0,5\Omega$

## **F. Petunjuk untuk peserta lomba**

- o Tes project peserta lomba harus bekerja sesuai dengan gambar layout dan lembar perintah kerja sesuai persyaratan yang sudah ditentukan diberikan pada waktu lomba.
- o Peserta lomba harus melakukan pengecekan bahan dan komponen. Apabila ada yang rusak peserta dapat meminta bahan pengganti kepada panitia sebelum lomba dimulai.
- o Semua istilah teknis dan deskripsi yang digunakan dalam proyek mengikuti standar SNI / PUIL 2011 dan persyaratan lain yang masih berlaku.
- o Semua ukuran harus berpatokan pada garis referensi.
- o Pengukuran untuk kabel dan pipa dilakukan pada garis tengah dari diameter bahan tersebut.
- o Pengukuran posisi kabel duct, kabel tray dan posisi komponen dilakukan sesuai gambar kerja.
- o Selama pertandingan berlangsung peserta harus membaca sendiri gambar kerjanya. Tidak boleh berdiskusi satu sama lain.
- o Dilarang menghubungkan rangkaian instalasi ke sumber listrik sebelum melakukan komisioning.
- o Setelah menyelesaikan komisioning, peserta melakukan pemrograman dan alat penyimpanan data dalam bentuk lain dilarang berada di dalam area lomba.
- o Kebersihan di area kerja harus diperhatikan pada saat melakukan aktivitas
- o Manajemen peralatan dan bahan harus diperhatikan pada saat bekerja.
- o Jika pekerjaan sudah selesai, peserta harus meninggalkan ruang lomba dan Instalasi tenaga maupun penerangan dalam kondisi siap di lakukan penilaian oleh team penguji.

### G. Alat Pelindung Diri (APD)

	Kacamata	Sumbat telinga	Safety Shoes	Masker	Sarung tangan	Helem	Pakaian kerja
<b>Teknisi</b>	Y	Y	Y				
<b>Juri</b>	Y	Y	Y				
<b>Peserta Lomba</b>	Y	Y	Y		Y		Y

### H. Peralatan dan Bahan

Dipersiapkan dan Disesuai kebutuhan Pengerjaan Project oleh Peserta

### I. Tempat dan Waktu

Dijadwalkan Oleh Panitia Pelaksana